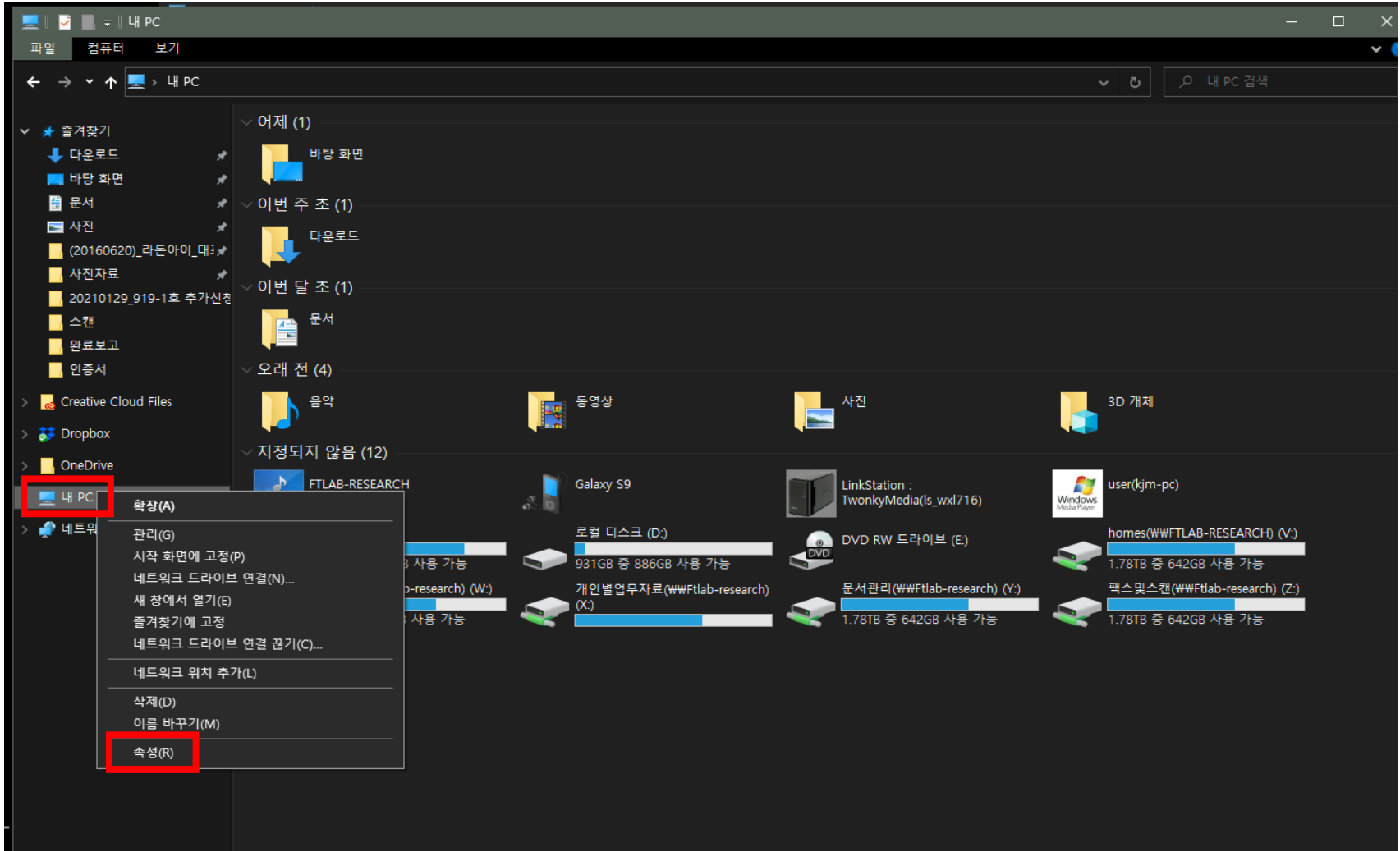
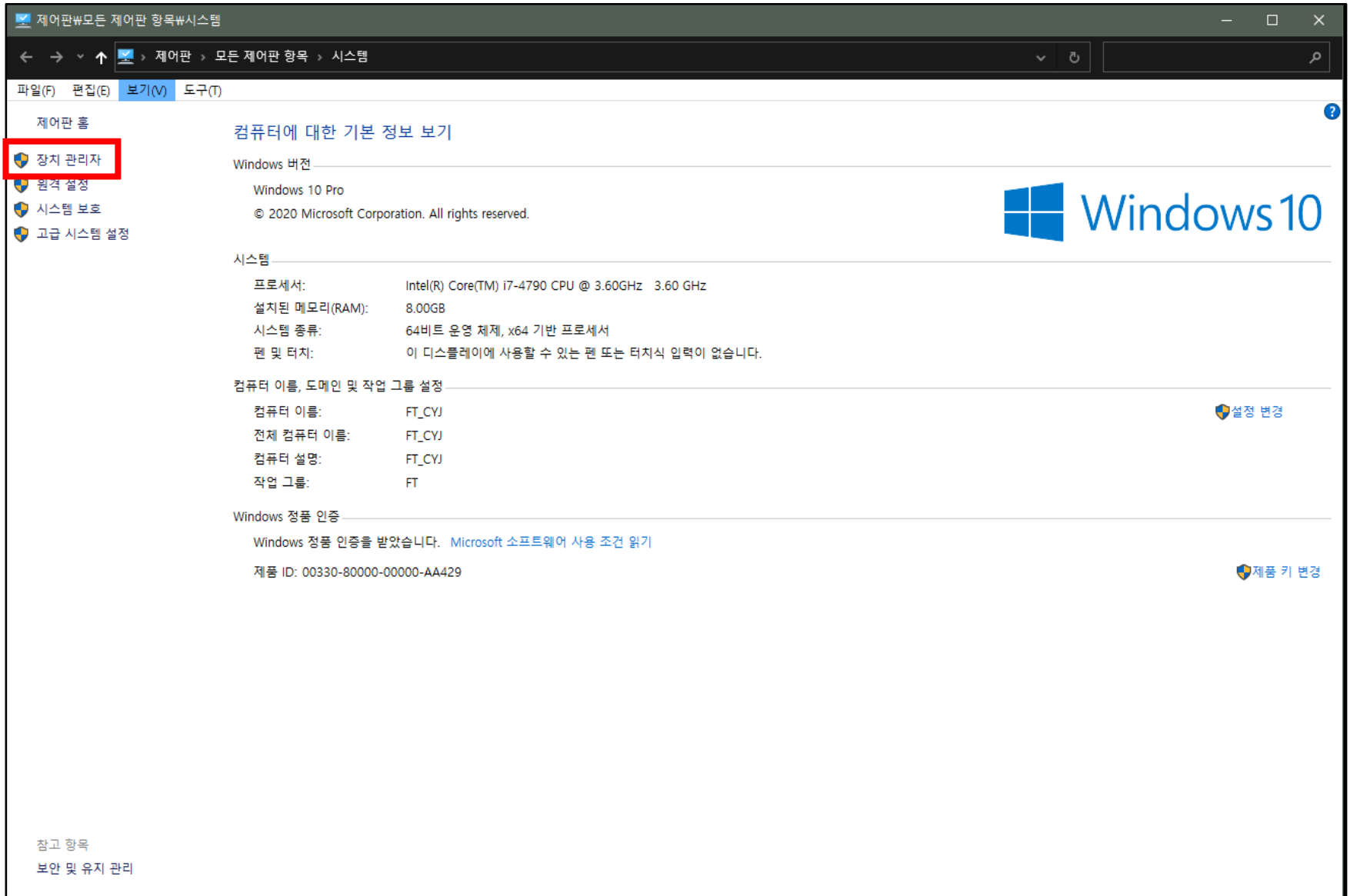


# <포트 설정방법>

1. '내 PC' 마우스 우클릭 -> '속성' 클릭



## 2. '속성' 화면 : '장치 관리자' 클릭



The screenshot shows the Windows 10 'System' page in Korean. The left sidebar contains navigation links: '장치 관리자' (Device Manager), '원격 설정' (Remote Settings), '시스템 보호' (System Protection), and '고급 시스템 설정' (Advanced System Settings). The '장치 관리자' link is highlighted with a red rectangular box. The main content area displays system information under the heading '컴퓨터에 대한 기본 정보 보기' (View basic information about this computer). The information is organized into sections: 'Windows 버전' (Windows version) showing Windows 10 Pro; '시스템' (System) showing Intel(R) Core(TM) i7-4790 CPU @ 3.60GHz, 8.00GB RAM, and 64-bit operating system; '컴퓨터 이름, 도메인 및 작업 그룹 설정' (Computer name, domain, and workgroup settings) showing FT\_CVJ; and 'Windows 정품 인증' (Windows Genuine Activation) showing the product ID 00330-80000-00000-AA429. A '참고 항목' (Related items) section at the bottom left lists '보안 및 유지 관리' (Security and maintenance).

제어판\모든 제어판 항목\시스템

파일(F) 편집(E) 보기(V) 도구(T)

제어판 홈

**장치 관리자**

원격 설정

시스템 보호

고급 시스템 설정

### 컴퓨터에 대한 기본 정보 보기

Windows 버전

Windows 10 Pro

© 2020 Microsoft Corporation. All rights reserved.

시스템

프로세서: Intel(R) Core(TM) i7-4790 CPU @ 3.60GHz 3.60 GHz

설치된 메모리(RAM): 8.00GB

시스템 종류: 64비트 운영 체제, x64 기반 프로세서

펜 및 터치: 이 디스플레이에 사용할 수 있는 펜 또는 터치식 입력이 없습니다.

### 컴퓨터 이름, 도메인 및 작업 그룹 설정

컴퓨터 이름: FT\_CVJ [설정 변경](#)

전체 컴퓨터 이름: FT\_CVJ

컴퓨터 설명: FT\_CVJ

작업 그룹: FT

### Windows 정품 인증

Windows 정품 인증을 받았습니다. [Microsoft 소프트웨어 사용 조건 읽기](#)

제품 ID: 00330-80000-00000-AA429 [제품 키 변경](#)

참고 항목

보안 및 유지 관리

3. '장치 관리자' 화면 : 장비 연결 시 새로 생성되는 포트 확인 -> PC 프로그램에서 해당 포트 선택

